

LIVRET D'INFORMATIONS

SERVICE DE PORTAGE DE REPAS A DOMICILE

**CENTRE
COMMUNAL
D'ACTION
SOCIALE**

**5 PLACE DU BASTION
TÉL. 03 60 123 144**

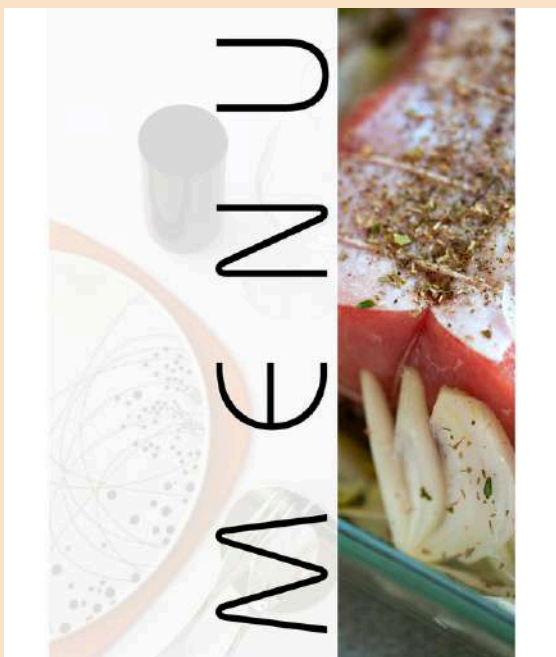


Dans le présent numéro :

**8 SEMAINES DE
MENUS**

**CONSEILS ANTI
DÉMARCHAGE**

**REGISTRE DES
PERSONNES
FRAGILES**



NUMÉROS UTILES

MAIRIE DE ROYE

Adresse : Place Jacques Fleury
Telephone : 03 22 87 00 52
Courriel : contact.mairie@roye.eu

BIBLIOTHÈQUE MUNICIPALE

Adresse : 7 bd du Gal Leclerc
Telephone : 03 22 87 84 99
Courriel : bibliotheque@roye.eu

PISCINE "L'AROBASE"

Adresse : Rue Jacques Doyen
Telephone : 03 22 87 69 01

ASSISTANTES SOCIALES (MDSI)

Adresse : 24 rue Pasteur
Telephone : 03 60 03 45 50

SIP

Adresse : Agence des 3 vallées
7 rue Jean Jaurès
80 800 Corbie
Telephone : 03 60 12 60 00

POLICE MUNICIPALE

Adresse : Place Jacques Fleury
Telephone : 03 22 87 62 17

THEATRE DE L'AVRE

Adresse : bd du Gal Leclerc
Telephone : 03 22 88 17 88

COMMUNAUTÉ DE COMMUNES DU GRAND ROYE

(Aide à domicile et Montage des dossiers APA)
Adresse : 11 rue de la Pêcheurie
Telephone : 03 22 78 58 83

CLÉSENCE

Adresse : 27 ter rue du Gal Leclerc
CS 20108
80093 Amiens Cedex 3
Telephone : 03 23 50 70 70

AMSOM HABITAT

Adresse : 1 rue du Gal Frère
80 080 Amiens
Telephone : 03 22 54 50 00

PERSONNES VULNÉRABLES

INSCRIPTION AU REGISTRE NOMINATIF - VILLE DE ROYE

Ce registre se destine à venir en aide aux personnes fragiles, isolées ou en situation de handicap en cas de risques exceptionnels (canicule, grand froid, etc).

Il est **nominatif et confidentiel** et s'adresse :

- Aux personnes âgées de plus de 65 ans
- Aux personnes âgées de plus de 60 ans reconnues inapte au travail
- Aux adultes handicapés
- Aux personnes en situation d'isolement

L'inscription est facultative et volontaire. Elle peut être faite soit par la personne concernée, soit par un tiers (famille, ami, voisin, médecin, etc.).

La personne inscrite peut être radiée à tout moment, sur simple demande.

Elle s'engage :

- à signaler toute modification des informations la concernant (adresse, contact en cas d'urgence, etc.)
- à informer le CCAS de tout changement de situation (déménagement, etc.)

**CE REGISTRE S'ADRESSE UNIQUEMENT
AUX HABITANTS ET HABITANTES DE ROYE.**

INSCRIPTION

Je souhaite m'inscrire au registre des personnes isolées :

- » Je contacte le Centre Communal d'Action Sociale (CCAS)



03 60 123 144

- » Le CCAS m'adresse un formulaire d'inscription.
- » Je complète le formulaire : identité, personnes référentes, absences prévues, etc.
Je suis précise. Ces renseignements seront utilisés pour me venir en aide en cas de risques.
- » Je renvoie le questionnaire, sous enveloppe cachetée au CCAS.
- » Le CCAS m'adressera un récépissé d'inscription et un bordereau de radiation que je pourrais renvoyer à tout moment si je souhaite me désinscrire.
- » Je n'oublie pas de contacter le CCAS pour tout changement me concernant.

du 13 au 19 mai 2024

Lundi

Betteraves vinaigrette à l'ancienne
Choucroute (viande)
Pommes vapeur, chou choucroute
Edam
Fruit du jour

Mardi

Salade de poivrons à l'espagnole
Paëlla aux poissons sans fruits de mer
Tomme des Pyrénées
Crème dessert vanille

Mercredi

Chou à la polonaise (chou blanc, carottes, pommes)
Ravioli aux boeuf sce tomate, fromage râpé
Camembert
Fromage blanc et coulis de fruits jaunes

Jeudi

Oeufs durs mayonnaise
Escalope de poulet sauce forestière
Semoule aux petits légumes
Gouda
Fruit de jour

Vendredi

Salade d'endives aux pommes
Carbonnade de boeuf
Potatoes
Maroilles
Tarte au sucre

Samedi midi

Demi-pomelo
Pavé au veau haché
sauce oignons
Côtes de blettes à la béchamel
Délice de Jenlain
Liégeois café

Samedi soir

Salade mimosa
Sauté de porc au cumin
Légumes tajine et pois chiches
Cantadou
Yaourt aromatisé

Dimanche midi

Salade de thon sauce cocktail
Potée auvergnate
Légumes de la potée auvergnate
Boursault
Forêt noire

Dimanche soir

Blanc de poireaux cuits vinaigrette
Hachis parmentier de volaille
Salade
Carré frais
Fruit du jour



du 20 au 26 mai 2024

Lundi

livraison froid le vendredi

Terrine picarde et cornichons
Pintade braisée au jus de thym
Pommes de terre grenaille
Choux de Bruxelles au beurre et oignons
Comté - Moelleux pomme caramel

Mardi

Taboulé
Daube de boeuf
Haricots verts, pâtes
Mimolette
Fruit du jour

Mercredi

Salade iceberg aux croûtons
Braisé de porc sauce marengo
Gratin dauphinois, chou-fleur
Emmental
Spécialité pomme framboise

Jeudi

Carottes aux pamplemousses
Emincé de poulet sce saveur vanille coco
Riz, haricots rouges
Tomme grise
Fruit du jour

Vendredi

Concombre vinaigrette
Filet de poisson de la marée sce ciboulette
Petits pois à l'étuvée, carottes
Pommes boulangères
St Paulin - Beignet au chocolat

Samedi midi

Salade mêlée aux noix
Fricassée de rognons
aux champignons
Purée de pois cassés
Munster
Cocktail de fruits

Samedi soir

Chou-fleur sce cocktail
Escalope de volaille sce
crème
Pommes rissolées
Salsifis persillés
St Moret
Crème dessert pistache

Dimanche midi

Museau à la lyonnaise et
cornichons
Rôti de veau sce
bordelaise
Pomme de terre au four
Poêlée méridionale
Pavé des Flandres
Tarte pomme rhubarbe

Dimanche soir

Fenouil râpé aux
pommes
Carbonara (lardons)
Pâtes, fromage râpé
Samos
Spécialité pomme pêche



du 27 mai au 2 juin 2024

Lundi

Melon
Boulettes de boeuf sauce provençale
Ratatouille, blé
Brie
Liégeois chocolat

Mardi

Haricots verts vinaigrette
Rôti de dinde sauce picarde
Navets persillés, pommes de terre anglaise
Gouda
Fruit du jour

Mercredi

Tomates au persil
Pavé au veau haché sauce forestière
Poêlée de champignons
Pommes croustillantes aux herbes
Tomme noire - Yaourt aromatisé

Jeudi

Coleslaw
Gratin de pâtes aux lardons
Fromage râpé
Buchette lait de mélange
Tarte au chocolat

Vendredi

Crêpe au fromage
Pavé de colin sauce à l'aneth
Polenta, fenouil au beurre
Camembert
Fruit du jour

Samedi midi

Salade sojanade
Aiguillettes de poulet
sce Vallée d'Auge
Pommes de terre
duchesse
Brunoise de légumes
Coeur d'Arras
Fromage blanc aux
pralines rose

Samedi soir

Salade bulgare
Emincé de porc sce à
la sauge
Haricots verts à
l'échalote, pâtes
Cantafrais
Fruit du jour

Dimanche midi

Pâté de foie cornichons
Paleron de boeuf à
l'estragon
Légumes anciens
Pommes sarladaises
Roquefort
Cake citron maison

Dimanche soir

Salade du puy
Tartiflette norvégienne
Salade
Rondelé nature
Semoule au lait



du 3 au 9 juin 2024

Lundi

Salami danois et cornichons
Filet de poulet sauce brune
Semoule, légumes tajine
Coulommiers
Fruit du jour

Mardi

Céleri rémoulade
Gratin du chef (pdt, lardons, oignons, mozzarella) - Salade
Père Joseph
Riz au lait

Mercredi

Concombre sce aux fines herbes
Rôti de boeuf sce barbecue
Coeur de blé, brocolis au beurre
St Paulin
Pêche au sirop

Jeudi

Betteraves vinaigrette
Saucisse de Strasbourg et son jus
Haricots blanc à la tomate, pommes vapeur
Carré de l'Est
Clafoutis cerise

Vendredi

Cocarde tricolore
Colin pané sce citron
Epinards hachés cuisinés, riz
Emmental
Fromage blanc façon straciatella

Samedi midi

Maïs vinaigrette
Médailillon de langue
sce piquante
Pâtes, duo de poivrons
et concassé de tomates
Morbier
Fruit du jour

Samedi soir

Tomates sauce basilic
Quiche aux fromages
Salade
Kiri crème
Yaourt aux fruits

Dimanche midi

Maquererau moutarde
Coq au vin
Purée aligot
Haricots plats au beurre
Fournols
Bavarois abricots

Dimanche midi

Panais rémoulade
Sauté de porc à la diable
Lentilles aux oignons
Pommes vapeur
Boursin AFH
Flan saveur chocolat



du 10 au 16 juin 2024

Lundi

Salade douceur
Rôti de porc sce aux herbes
Haricots verts, pommes boulangères
Tomme blanche
Yaourt nature sucré

Mardi

Chou-fleur sce cocktail
Egrené de boeuf à la bolognaise
Pâtes, fromage râpé
Buchette de chèvre
Spécialité pomme pêche

Mercredi

Salade de pâtes aux petits légumes
Crêpinette de porc sce oignons
Fondue de poireaux et pommes de terre
Camembert
Fruit du jour

Jeudi

Melon
Sauté de veau à l'ancienne
Pâtes, salsifis persillés
Mimolette
Eclair vanille

Vendredi

Salade de maïs et coeurs de palmier vgtte
Filet de poisson de la marée sce du glérée
Courgettes braisées, pdt sautées
Gouda
Fruit du jour

Samedi midi

Salade aux segments
de mandarine
Tripe mode de Caen
Frites
Amsterdammer
Délicatesse aux fruits

Samedi soir

Chou blanc alsacien
Tajine de poisson
Poêlée de légumes à
l'abricot sec
Pommes vapeur
Fraidou
Riz au lait

Dimanche midi

Brochette de rollmops
Filet mignon de porc
sce au miel
Gratin de blettes et pdt
Bergues
Tarte aux poires

Dimanche soir

Salade mexicaine
Courgette farcie sauce
tomate
Riz
Six de savoie
Spécialité pomme
mirabelle



du 17 au 23 juin 2024

Lundi

Pastèque
Couscous poulet merguez boulette boeuf
Semoule, légumes couscous
St Paulin
Gélifié saveur vanille

Mardi

Carottes râpées au citron
Sauté de boeuf sce brune
Flageolets verts, pommes vapeur
Tomme des Pyrénées
Fruit du jour

Mercredi

Tomates sauce basilic
Emincé de porc sce à la sauge
Purée Crécy
Père Joseph
Brownies

Jeudi

Céleri râpé rémoulade au paprika
Escalope viennoise
Bâtonnière de légumes, pommes rissolées
Brie
Fruit du jour

Vendredi

Betteraves vinaigrette
Fricassée de colin sce nantua
Pommes campagnardes, haricots verts
Edam
Compote de fruits

Samedi midi

Avocat vinaigrette
Braisée de porc sce
aux baies
Pâtes
Poêlée de courgettes
Livarot
Fruit du jour

Samedi soir

Salade créole
Paupiette veau sce
marchand
Pommes Rostis
Choux Bruxelles au
beurre et oignons
St Moret
Ile flottante

Dimanche midi

Rillettes de porc et
cornichons
Filet de pintade sce
poivre
Pommes fondantes
Julienne de légumes
Fourme d'Ambert
Far breton

Dimanche soir

Asperges vgte
Colin d'Alaska mariné à
la tomate et curry
Taboulé à l'oriental
Petit moulé aux noix
Velouté nature - sucre



du 24 au 30 juin 2024

Lundi

Coleslaw
Escalope de volaille sce poulette
Epinards hachés cuisinés, pdt anglaise
Tomme grise
Fruit du jour

Mardi

Rillettes de thon
Sauté de porc à la provençale
Semoule, ratatouille
Camembert
Fromage blanc aux pralines roses

Mercredi

Concombre vinaigrette
Filet de poulet et son jus de volaille crémé
Pâtes, poêlée de champignons
Bleu
Liégeois chocolat

Jeudi

Haricots beurre vgte à l'échalote
Cuisse de poulet rôti et son jus
Duo de courgettes ail et persil, pdt persillées
Emmental
Fruit du jour

Vendredi

Salade verte et dés de mimolette
Filet de poisson de la marée sce crème
Riz, fondue de poireaux
Carré de l'Est
Flan pâtissier

Samedi midi

Pastèque
Potjevleesch, cornichons
Pdt noisette, tomate rôtie
Monts des Cats
Mousse citron

Samedi soir

Betteraves vinaigrette à l'ancienne
Curry de poulet
Purée de patate douce
Légumes tajine
Pavé 1/2 sel
Salade de fruits frais

Dimanche midi

Cervelas et petits oignons
Sauté de veau milanaise
Spaghettis
Légumes méditerranéens
Chimay
Tarte bourdaloue

Dimanche soir

Fond d'artichaut vgte
Boudin noir aux oignons
Pommes vapeur
Quartiers de pommes
Vache picon
Petit suisse aux fruits



du 1 au 7 juillet 2024

Lundi

Salade de pommes de terre sce curry
Rougail de porc
Riz créole, concassé de tomates
Gouda
Fruit du jour

Mardi

Salade aux segments de mandarine
Egréné de boeuf sce chili
Haricots rouges à la tomate
Edam
Crème dessert pistache

Mercredi

Salade de coeurs d'artichaut
Braisé de boeuf et son jus
Beignets de chou-fleur
Tomme blanche
Fruit du jour

Jeudi

Pastèque
Jambon blanc
Salade de pâtes, salade de brocolis
Coulommiers
Chou à la crème vanille

Vendredi

Tomates vinaigrette
Waterzooï de poisson
Pommes vapeur, julienne de légumes
Mimolette
Marbré cacao

Samedi midi

Coeurs de palmier et
poivrons jaunes vgtte
Paupiette de volaille
sce brune
Aubergines grillées,
pdt duchesse
Rouy
Spécialité pomme
mirabelle

Samedi soir

Courgettes crues
râpées à la crème
Croque monsieur
Salade
Tartare aux noix
Yaourt nature sucré

Dimanche midi

Terrine de poissons sce
cocktail
Canette braisée aux
oignons grelots
Fenouil au beurre
Gratin dauphinois
Tomme de Savoie
Bavarois fruits rouges

Dimanche soir

Céleri rémoulade
Boulettes boeuf sce au
ras el hanout
Légumes couscous
Semoule
Recette Mme Loïk
Flan saveur chocolat



FAUX DÉMARCHAGE

Ayez les bons réflexes !

Un démarcheur se présente chez vous :

- N'ouvrez pas complètement votre porte. Utilisez une chaîne de sécurité.
- Demandez-lui sa carte de service.
- Demandez-lui de repasser, le temps de vérifier auprès de la société qui l'envoie.



Vous vérifiez l'identité du démarcheur :

- N'utilisez jamais le numéro qui figure sur la carte de visite du démarcheur.
- Appelez le numéro qui figure sur vos factures (EDF, service gaz, etc.) ou dans un annuaire téléphonique

Le démarcheur repasse. Vous le faites entrer :

- Si possible, faites vous accompagner pour le recevoir.
- Ne le laissez jamais seul dans une pièce

Mesures générales :

- Ne laisser jamais les clés sur la serrure d'une porte vitrée
- N'inscrivez pas votre nom et votre adresse sur votre trousseau de clés

LE PORTAGE DE REPAS

Le service de portage de repas fonctionne sous forme de plateaux repas, livrés à domicile par un agent municipal.

Les repas peuvent être livrés froids (à réchauffer) ou chauds. Ils comprennent :

- une entrée
- un plat
- un fromage
- un dessert et le pain.

Des plateaux spécifiques peuvent être commandés :

- sans sel et/ou diabétique.

Le service est assuré du lundi au vendredi de 10h à 13h y compris pendant les vacances scolaires.

Les plateaux des jours fériés (hors ceux du lundi) sont livrés froids à réchauffer la veille.

Il est possible de commander des repas pour les samedis et dimanches. Ils sont livrés le vendredi, sous forme de plateaux à réchauffer.

Les commandes doivent impérativement avoir lieu en mairie :

- **48 heures auparavant et avant 10 heures**
- **pour les repas du lundi, réservation avant le jeudi 10 h**
- **pour les repas du week-end, réservation avant le mercredi 10h.**

ANNULATION DES REPAS

A REMETTRE AU LIVREUR DES REPAS

NOM :

PRÉNOM :

ADRESSE :

TYPE DE REPAS À ANNULER :

CHAUD FROID SANS SEL DIABÉTIQUE

SÉLECTIONNEZ LES JOURS CONCERNÉS PAR L'ANNULATION :

LUNDI - Précisez la ou les dates svp

MARDI - Précisez la ou les dates svp

MERC. - Précisez la ou les dates svp

JEUDI - Précisez la ou les dates svp

VEND. - Précisez la ou les dates svp

SAM. MIDI - Précisez la ou les dates svp

SAM. SOIR - Précisez la ou les dates svp

DIM. MIDI - Précisez la ou les dates svp

DIM. SOIR - Précisez la ou les dates svp

SIGNATURE

Les repas doivent être annulés au moins 48 heures à l'avance. Tout repas annulé après ce délai sera facturé.

MA VILLE MES INFOS

APPLICATION



L'application peut être téléchargée gratuitement sur toutes les plateformes. Elle peut être consultée sur smartphone et tablettes. Elle vous permet de recevoir des notifications pour les informations urgentes et de dernière minute.

FACEBOOK



La page vous délivre quotidiennement des informations sur l'actualité locale : les événements à venir, les travaux, la vie locale, etc. Elle est suivie par plus de 5 600 personnes.

WWW.ROYE.EU



Le site internet s'adapte à tous les écrans tablette, smartphone ou ordinateur. Vous pouvez y consulter, sans mot de passe ou création de compte, toutes les informations locales.



LA MAIRIE

Nos bureaux, situés place Jacques Fleury, vous sont ouverts pour toute demande de renseignement.

Horaires d'ouverture :
du lundi au jeudi 9h-12h et 13h30/17h30
le vendredi de 8h30-12h30 et
13h30/16h30

ROYE MAG



Le magazine municipal est distribué chaque trimestre dans les foyers royens. Il est disponible en mairie et au téléchargement via le site internet.

AFFICHAGE

Neuf panneaux d'affichage sont répartis à Roye : place J. Fleury, place A. Daveluy, rue A. Souverain, rue J. Doyen, rue de l'Avre, rue St-Georges, rue des Fontaines, pl. de la Victoire, rue de Goyencourt



PANNEAU ELECTRONIQUE



Situé face à la place Jacques Fleury, le panneau fait défiler des informations sous forme de messages, de photographiques ou de courtes vidéos.